



# WAREHOUSE MANAGEMENT

## RESULTATEN.

- Verhoogde productiviteit: realtime aansturing van apparatuur en personeel
- Nauwkeuriger informatie: realtime verificatie voorkomt fouten
- Kleinere voorraden: accurate informatie maakt lagere veiligheidsvoorraden mogelijk
- Optimaal ruimtegebruik: dankzij putaway algoritme's kunnen goederen efficiënt worden opgeslagen en onmiddellijk worden teruggevonden, waar in het magazijn ze zich ook bevinden
- Verbeterd management en beheer: krachtige functionaliteit voor planning en controle
- Betere dienstverlening aan de klant: orders kunnen beter worden vervuld dankzij betrouwbare informatie en hoge snelheid
- Betere verwerking van retouren: de gebruikers zien het aantal kostbare retouren afnemen en kunnen deze beheren zonder dat dit ten koste gaat van de overige activiteiten
- Minder materiaalverplaatsingen: geoptimaliseerd materiaalbeheer dankzij cross-docking en dynamische pick faces
- Minder papierwerk en administratie
- Lagere Total Cost of Ownership van een flexibel systeem, de beste in zijn soort.

## GEGARANDEERD.

## DLx® DISPATCHER HET GEAVANCEERDE WAREHOUSE MANAGEMENT SYSTEM VAN REDPRAIRIE

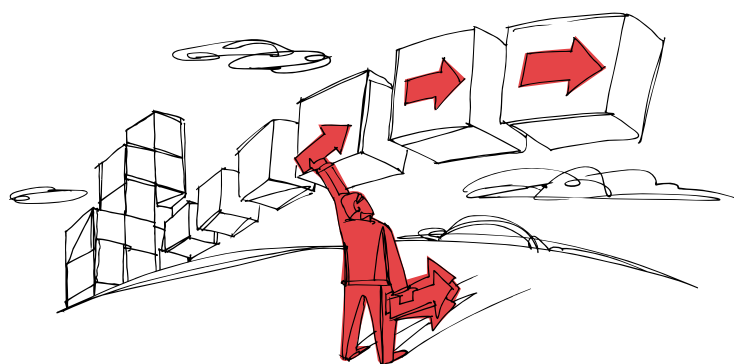
DLx® Dispatcher biedt, zelfstandig of in combinatie met andere supply chain applicaties, realtime inzicht en controle tot in het hart van de supply chain. DLx® Dispatcher is een in de praktijk bewezen, flexibel en schaalbaar systeem voor magazijnbeheer dat wordt toegepast in honderden distributiecentra over de hele wereld. DLx® Dispatcher stuurt met haar best-of-breed functionaliteit de meest complexe goederenstromen aan, van vóór de ontvangst tot ná de aflevering.

DLx® Dispatcher is ontwikkeld door professionals in de logistiek. Dit systeem ondersteunt best practice methoden voor magazijnbeheer en kan eenvoudig worden geconfigureerd om te voldoen aan specifieke eisen.

Door middel van RF-terminals kunnen medewerkers realtime worden aangestuurd, zodat urgente taken automatisch prioriteit krijgen en de werkzaamheden op de efficiëntste manier worden uitgevoerd. In combinatie met of in plaats van RF-terminals kan ook voice control worden ingezet. DLx® Dispatcher ondersteunt ook papier gedreven operaties of een combinatie van papier, RF-technologie en RFID.

Het systeem ondersteunt standaard interfaces met de belangrijkste ERP-systemen en kan eenvoudig worden geïntegreerd met geautomatiseerde handling systemen en andere supply chain applicaties.

DLx® Dispatcher biedt aantoonbare voordelen door middel van betere controle en efficiëntie. Dit stelt de gebruikers in staat hun klanten een constant hoog serviceniveau aan te bieden.



GLOBAL LOGISTIX RESULTS.  
GUARANTEED.™



## De kracht van DLx® Dispatcher

DLx® Dispatcher is een zeer flexibele applicatie, geschikt voor de meest complexe en intensieve logistieke omgevingen. Het systeem bestaat uit een kernapplicatie met alle geavanceerde functionaliteit die mag worden verwacht van een best-of-breed oplossing, gekoppeld aan een reeks optionele features en modules die tijdens de eerste implementatie of later kunnen worden toegevoegd. Deze modulaire benadering houdt in dat de oplevering snel kan gebeuren, met een minimum aan risico's of verstoringen van het proces.

De kern van het WMS-systeem beheert alle essentiële activiteiten van het distributiecentrum, zoals ontvangst, verpakking, verzending en orderafhandeling. Hoewel dit de basistaken zijn voor elk magazijnbeheersysteem, verzorgt DLx® Dispatcher deze taken op zeer configureerbare wijze, met de mogelijkheid om snel in te spelen op uiteenlopende operationele behoeften.

Het systeem ondersteunt bijvoorbeeld het beheer van ontvangsten op zes verschillende manieren, afhankelijk van de behoeften van het bedrijf, terwijl orderpicking zodanig kan worden geconfigureerd dat meerdere orders in één ronde kunnen worden gepickt.

Het systeem biedt ook volledige flexibiliteit bij de uitvoering van de kern-activiteiten. Voor elke magazijnafdeling kunnen verschillende picking-methoden worden toegepast, verpakkingsprocedures kunnen worden aangepast aan de klant voor wie de order bestemd is, en crossdocking kan voor specifieke soorten goederen worden in- of uitgeschakeld.

### Ontvangst

Inkomende goederen kunnen op zes verschillende manieren worden ontvangen. Bij ontvangst met kennisgeving vooraf kunnen goederen al meteen worden toegewezen aan klantorders, terwijl het gebruik van pallet-ID's het mogelijk maakt om complete pallets met één scan te registreren.

### Cross-docking

DLx® Dispatcher detecteert wanneer inkomende goederen bestemd zijn voor uitgaande orders, waarna de goederen rechtstreeks naar een laadplatform worden vervoerd in plaats van te worden weggezet in het magazijn. Het is ook mogelijk cross-docking toe te passen op een deel van de goederen, waarna het restant alsnog wordt opgeslagen.

### Kwaliteitsbewaking, sampling en verwerking van retouren

DLx® Dispatcher kan inkomende goederen automatisch klaarzetten voor kwaliteitscontrole, op basis van regels met betrekking tot het type goederen of de leverancier. Bovendien kunnen medewerkers handmatig goederen aanmerken wanneer zij een

kwaliteitsprobleem vaststellen. Complexe afhandeling van retouren en meerdere fasen voor de kwaliteitscontrole kunnen worden ingebouwd

### Putaway

Er kunnen algoritmen worden ingesteld voor afzonderlijke producten of voor groepen, waardoor geavanceerde wegzetstrategieën kunnen worden toegepast. Ontvangst labels kunnen worden geprint of bestaande barcode labels, zoals SSCC's, kunnen worden hergebruikt ter identificatie van goederen.

### Orderbeheer en Wave Planning

Niet alleen de status van de magazijntaken, maar ook de status van alle orders kan in één overzichtsscherm worden opgevraagd. Orders kunnen worden gegroepeerd, bijvoorbeeld op klant of afleveringsroute, en met één muisklik op hold gezet of vrijgegeven. De groepering van orders in leveringen en/of werkgroepen kan automatisch of manueel gebeuren.

### Realtime taakbeheer

Het systeem presenteert alle openstaande taken in één duidelijk overzichtsscherm. De taken kunnen op verschillende manieren worden gegroepeerd, bijvoorbeeld op klant,

zone of type. Taakgroepen worden eenvoudig in realtime op hold gezet of vrijgegeven.

### Order picking

DLx® Dispatcher selecteert bij de order picking de meest geschikte producten op basis van product- of klantspecifieke criteria. Container picking en andere methoden kunnen tegelijkertijd worden toegepast en er worden automatisch replenishment-taken gegenereerd om de voorraden van de pick faces op peil te houden.

### Verpakken

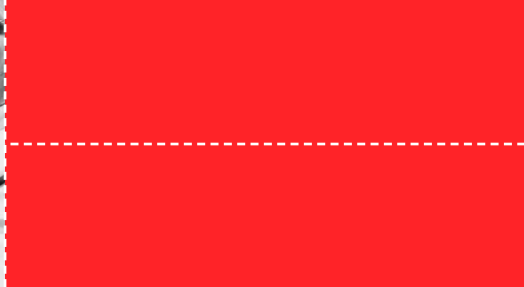
Opnieuw verpakken, bijvoorbeeld van een picking-container in een verzendverpakking, kan met behulp van een PC of een RF-terminal worden uitgevoerd. Hierbij kunnen niet alleen het gewicht en het aantal artikelen in de verpakking, maar ook Special Order Handling, serienummers en labels worden verwerkt.

### Verzending

Informatie uit de order, waaronder adresgegevens en de gewenste transporteur, wordt gebruikt bij het beheer van de expeditie van bestellingen. Inhoudslijsten bieden waardevolle informatie over de inhoud van dozen, en er kunnen adres- of transporteurlabels worden afgedrukt. Het voorraadbeheer en de nauwkeurigheid van de voorraad verbetert aanzienlijk door de realtime aansturing. Tellingen kunnen worden uitgevoerd tijdens de normale order picking, geïnitieerd door specifieke criteria. Alle voorraadbewegingen worden in de database vastgelegd en zijn daardoor volledig traceerbaar. Taken voor voorraadcontrole kunnen automatisch of handmatig worden geïnitieerd. Bij cycle counting hoeven de operationele activiteiten nooit meer te worden onderbroken voor inventarisaties.

### Kitting

Met DLx® Dispatcher is het mogelijk om Bill of Materials op te maken. Het systeem genereert automatisch orders om goederen te assembleren. De gevraagde artikelen worden automatisch naar de kitting locatie gestuurd. Operators worden bij het assembleren bijgestaan door assemblage notes. Ook de omgekeerde operatie kan worden uitgevoerd door de 'unkitting' functionaliteit.



## Optionele functionaliteit voor specifieke behoeften

De kernfuncties van DLx® Dispatcher worden aangevuld met een reeks complementaire features en modules. Deze kunnen, afhankelijk van de behoefte van het bedrijf, tijdens de implementatie van het systeem of later worden geactiveerd. Desgewenst kan onnodige complexiteit bij de installatie van het systeem worden voorkomen door middel van een gefaseerde introductie, zodat de belangrijkste voordelen snel merkbaar worden en de gebruikers al meteen vertrouwd kunnen raken met de nieuwe werkwijze. Alle opties kunnen eenvoudig worden aan- en uitgeschakeld.

### RDT System Directed

Het systeem kan worden geconfigureerd om automatisch prioriteiten aan taken toe te kennen op basis van flexibele, multi-level regels, en om deze taken vervolgens op de efficiëntste manier aan medewerkers toe te wijzen. Hierbij kan rekening worden gehouden met factoren zoals deadlines voor de levertijd, vaardigheden en apparatuur van de medewerker en de locatie van het product. De instructies worden realtime doorgegeven aan de RF-terminals, waardoor de medewerkers naadloos kunnen overschakelen tussen verschillende taken zoals wegzetten of replenishment. In dit type magazijn is de productiviteit hoger en de stress lager omdat operators de belangrijkste taken in een optimale volgorde uitvoeren, zonder veelvuldig te moeten terugkeren naar de supervisor.

### Voice operations

In situaties waar operators beide handen nodig hebben of waar ze in contact komen met gevaarlijke materialen is het soms aangewezen dat medewerkers communiceren via een voice terminal en niet via RF-terminals. Bijvoorbeeld in diepvriesmagazijnen is het gebruik van RF-terminals onpraktisch en kunnen voice terminals de productiviteit verhogen. DLx® Dispatcher heeft een geïntegreerde voice module waarvoor geen extra middleware nodig is. Het systeem kan gebruikt worden voor ontvangst, picking, wegzetten en tellen.

### Dock Scheduler

De Dock Scheduler van DLx® Dispatcher is een inboekagenda waarmee leveranciers inkomende leveringen in het systeem kunnen inboeken via een beveiligde browserverbinding of een PC. Bovendien kunnen afleverings- en verzend-slots efficiënt worden beheerd. Door de agenda te volgen kan de gebruiker ervoor zorgen dat er voldoende medewerkers beschikbaar zijn om aangekondigde aanleveringen uit te laden. Prestaties van de leveranciers en uitgaande orders kunnen op een vergelijkbare manier worden gemeten.

### Vehicle Loading

Terwijl veel magazijnbeheersystemen niet verder gaan dan de verzending van de bestelling, beheert DLx® Dispatcher ook het beladen van de transportvoertuigen, waarbij dit wordt gecoördineerd met andere taken zoals order picking en verpakking. Hierdoor kunnen orders tegen een latere deadline worden gepickt, en ten behoeve van efficiënt afleveren vervolgens in omgekeerde volgorde worden geladen. Het systeem controleert bovendien de verzendingen op volledigheid en correctheid, tot en met de plaatsing in het voertuig.

### Volumetric clustering

De clusteringfunctionaliteit van DLx® Dispatcher biedt gebruikers een intelligente mogelijkheid om een groep artikelen te picken en ze daarna in dozen of pallets te verzamelen. Dit houdt in dat goederen onmiddellijk in de verzendverpakking worden verpakt. Alvorens te picken, berekent DLx® Dispatcher in welke dozen de goederen het best worden gepickt. Het systeem houdt rekening met verschillende parameters zoals volume, gewicht, stapelbaarheid, verschillende formaten van dozen, verschillende soorten pallets, enz.

### Optimizer: ABC Analyse

Deze ABC analyse tool kan de doorlooptijd van artikelen in het magazijn berekenen. Putaway- en relocatie-algoritmen kunnen deze informatie gebruiken om goederen in de juiste zones te plaatsen. Hierdoor vermindert de looptijd tijdens en verhoogt de efficiëntie van het picken.

### Value Added Services

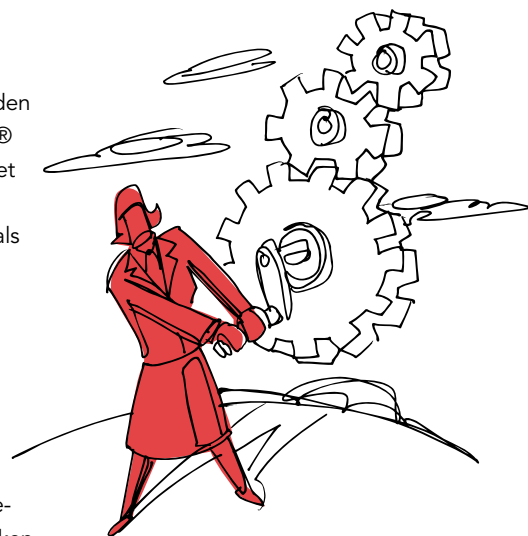
Met deze tool is het mogelijk om bepaalde diensten aan de goederen toe te voegen, zoals een label aanbrengen, accessoires en brochures toevoegen, enz. Het systeem kiest daarvoor de meest geschikte goederen in het magazijn. Operators krijgen automatisch de opdracht om deze extra diensten uit te voeren.

### Jobs

Niet alle activiteiten in het magazijn zijn louter logistieke operaties. Taken zoals schoonmaken en kwaliteitscontroles worden normaal niet geregistreerd. In een magazijn dat realtime wordt aangestuurd met RF-terminals kunnen deze 'jobs' ook geregistreerd worden. Dit kan in DLx® Dispatcher, via RF-terminals of PC's.

### Lotcontrole en serienummers

Een lot wordt beschouwd als een aparte entiteit in DLx® Dispatcher. Dit betekent dat een lot in één keer kan worden behandeld door operators of mensen van de kwaliteitsafdeling, in plaats van alle pallets en dozen afzonderlijk. Het systeem registreert serienummers tijdens de ontvangst, het picken, het verpakken en/of de expeditie.





## Complier

Hiermee kan de gebruiker zelf snel en kosteneffectief zijn eigen labels en documentatie ontwerpen. Op deze manier wordt gegarandeerd dat de labels en de documentatie voldoen aan de voorschriften van de klant. Dit is met name van belang wanneer er een sanctie staat op het niet-nakomen van de voorschriften (bijvoorbeeld in de detailhandel) of wanneer de gebruiker goederen verzendt namens anderen. In een 3PL omgeving kunnen ook snel klant- of voorraadeigenaar- specifieke labels worden opgesteld.

## Browser GUI (Graphical User Interface)

DLx® Dispatcher is ook beschikbaar in een standaard browser interface wat de toegang tot het systeem aanzienlijk vergroot. Leveranciers en klanten kunnen aanloggen en de status van hun orders en voorraad zien. Vendor Managed Inventory is één van de toegevoegde functionaliteiten in de GUI browser. Synchronizer biedt leveranciers de mogelijkheid om hun zendingen direct te registreren in DLx® Dispatcher en om online labels te creëren. Deze pallets kunnen dan ontvangen worden met één enkele scan. Het 'Dashboard' geeft een grafisch overzicht van de belangrijkste KPI's (Key Performance Indicators).

## 3PL: multi-site, multi-owner, multi-client

DLx® Dispatcher kan worden geconfigureerd voor het beheer van meerdere distributiecentra vanuit één systeem. Dit biedt economische, operationele en technische voordelen boven het gebruik van een afzonderlijk magazijnbeheersysteem per DC. De voor dit systeem zo kenmerkende flexibiliteit blijft intact: elk DC kan

onafhankelijk worden beheerd in overeenstemming met de eigen operationele eisen. Het is eveneens mogelijk dat voor verschillende eigenaren goederen worden getraceerd die eigendom zijn van verschillende legale entiteiten. De multi-client functionaliteit geeft logistieke dienstverleners een krachtige tool om hun business uit te breiden. Elke klant heeft zijn eigen set up. Goederen kunnen worden opgeslagen in het gehele magazijn om zo de operaties te optimaliseren zonder de traceerbaarheid te verliezen.

## YardManager

Stand-alone, of geïntegreerd met DLx® Dispatcher, registreert en stuurt YardManager de aankomst, plaatsing, locatie en status van trucks en trailers op het terrein aan. Deze informatie wordt duidelijk weergegeven in de vorm van een grafische gebruikersinterface, waarbij de gebruiker met behulp van enkele muisklikken opdrachten voor verplaatsingen kan initiëren. YardManager zorgt voor kostenbesparingen en een verhoogd serviceniveau, dankzij de strakke controle die het gevolg is van het in realtime per RF-terminal doorgeven van trailerbewegingen.

## ReportWriter

RedPrairie biedt een reeks aan gebruiksvriendelijke rapporterings- en analysetools. Elke query kan worden geëxporteerd naar Excel. Rapporten zijn gebruiker gestuurd en kunnen eenvoudig worden geconfigureerd, geproduceerd en geraadpleegd. MicroStrategy biedt de mogelijkheid om rapporten te verspreiden onder verschillende gebruikers via het internet of intranet. Het systeem heeft een geïntegreerd DLx® Dispatcher data model en kan complexe rapporten opstellen, inclusief eenvoudige drill-downs.

## Een complete logistieke oplossing

De DigitaLogistix® oplossingen van RedPrairie bieden u de snelheid en de efficiëntie die u nodig heeft om uw logistieke activiteiten naar een hoger niveau te tillen. Of u een producent bent of een distributeur van consumentengoederen, levensmiddelen, elektronica, farmaceutische producten, of retailproducten, DigitaLogistix® is hét systeem voor magazijnbeheer dat al het materiaal- en voorraadbeheer verzorgt van voor de ontvangst tot na de aflevering.

Operationele consultancy en support zijn gedurende alle fasen van het project beschikbaar, terwijl een efficiënte, low risk implementatie wordt gegarandeerd door toepassing van de unieke Addept™-methodologie van RedPrairie. Addept™ is gebaseerd op de ervaring van RedPrairie projectteams met het wereldwijd implementeren van meer dan 300 supply chain oplossingen. Dit stelt projectteams in staat snel de optimale opleveringsplanning voor het project op te stellen, waarbij rekening gehouden wordt met tijdschema's, complexiteit en beschikbaarheid van klantresources.

Een goede training van medewerkers en supervisors is essentieel. Dankzij de architectuur en de intuïtieve structuur van DLx® Dispatcher is dit een eenvoudig proces. RedPrairie levert, op locatie of elders, trainingen die op maat zijn gemaakt voor de specifieke eisen van het project. Nadat het systeem is geïnstalleerd, biedt RedPrairie een volledig Customer Support Program dat erop gericht is het systeem te allen tijde volledig operationeel te houden.





## Geavanceerde add-on systemen

Naast de kernfunctionaliteit en de aanvullende features, kan DLx® Dispatcher ook worden geïntegreerd met andere systemen uit het RedPrairie DigitalLogistix® programma, waardoor de mogelijkheden van het WMS aanzienlijk toenemen. Deze producten werden ontworpen om u een realtime management oplossing te bieden, zelfstandig of volledig geïntegreerd in het RedPrairie DigitalLogistix® programma. Geïntegreerd met DLx® Dispatcher leveren deze oplossingen grote voordelen op voor uw bedrijf.

### DLx® Labour

DLx® Labour is het geavanceerde labour management system van RedPrairie. Het systeem helpt de magazijnmanager om de prestaties van het personeel op te volgen en te verbeteren door middel van een betere planning, werkverdeling, realtime feedback en rapportering van de productiviteit.

Vandaag de dag besteden bedrijven veel aandacht aan investeringen die snel winst opleveren. Geavanceerd productiviteitsmanagement is dan één van de aantrekkelijkste supply chain investeringen. De Labour Management oplossing van RedPrairie combineert krachtige software ondersteuning met verbeterde operationele methoden, wetenschappelijk gedefinieerde standaarden en het vastleggen van doelstellingen. De arbeidskosten dalen met 15 tot 50 procent, terwijl de kwaliteit, de veiligheid en het personeelsbehoud verbeteren – en dit met een minimaal risico.

### DLx® ActivityBilling

Deze web geïntegreerde applicatie is een uiterst flexibele tool waarmee gebruikers de kosten van opslag en de behandeling van voorraden en andere activiteiten kunnen opvolgen. Het systeem kan gekoppeld worden aan DLx® Dispatcher of aan andere logistieke systemen, zoals time management tracking, event management en planning systemen. Aan de hand van gebruikersspecifieke prijsformules kan DLx® ActivityBilling complexe prijsstructuren en contracten beheren. Logistieke dienstverleners kunnen zo inkomsten maximaliseren en vertragingen in cash flow minimaliseren, ongefactureerde transacties elimineren en zich concentreren op nieuwe business. DLx® ActivityBilling kan automatisch facturen genereren zodat klanten van logistieke dienstverleners een volledig

overzicht hebben van de kosten. Andere bedrijven kunnen DLx® ActivityBilling gebruiken voor interne Activity Based Costing en om kosten toe te wijzen aan een bepaalde afdeling of business unit.

### DLx® DutyMaster

DLx® DutyMaster is het douanebeheersysteem voor al uw douane entrepot behoeften. Het systeem biedt een volledig programma aan dagelijkse en maandelijkse rapporten. Het vereenvoudigt en automatiseert het dagelijkse complexe beheer van goederen onder douane en is aangepast aan de nationale douanewetgeving.

DLx® DutyMaster is volledig geïntegreerd met DLx® Dispatcher, waardoor douanezaken kunnen worden afgehandeld als onderdeel van de magazijnoperaties. De audit rapportagemogelijkheid biedt gebruikers een grote flexibiliteit om data te analyseren en goederenbewegingen van eender welke oorsprong te traceren.

RedPrairie® werkt nauw samen met de douane instanties om een snelle goedkeuring te krijgen voor elke DLx® DutyMaster installatie. Of u de goederen in uw eigen douane entrepot beheert of deze service aan uw klanten aanbiedt, RedPrairie bezit de expertise om u te helpen tijdens de implementatie van het systeem en zelfs verder, zodat u financieel kunt genieten van de voordelen van het uitstellen van douaneafdrachten.

### RFID 360<sup>SM</sup>

RFID 360<sup>SM</sup> van RedPrairie verzekert op korte termijn de ontplooiing, en op lange termijn de voordelen van RFID-toepassingen. Gegarandeerd. Als één van de medestichters van het RFID Center of Excellence in 2002

staat RedPrairie aan de basis van de laatste ontwikkelingen in RFID en steunen we verschillende initiatieven om RFID compatibiliteit en rendabiliteit te verbeteren.

**RFID Igniter™** ondersteunt interfaces met readers, tags, middleware en andere zaken die nodig zijn om RFID pilootprojecten op te zetten, onder begeleiding van experts uit de sector.

**RFID Accelerator™** versnelt de korte termijn RFID/EPC compatibiliteit door integratie met bestaande WMS, ERP of host systemen. Hierdoor kunnen leveranciers, distributeurs en 3PL's data filteren en interpreteren en de nodige verladingsdocumenten en Advanced Shipping Notifications (ASN) opstellen.

### LENS®: Visibiliteit, Event management en Alerting

Vandaag de dag is een volledige visibiliteit over voorraden, bestellingen en zendingen door de gehele supply chain onontbeerlijk voor een efficiënt logistiek management. Dankzij deze visibiliteit kunnen logistieke professionals het voorraadniveau reduceren, de servicegraad verhogen en gemakkelijker inspelen op onverwachte gebeurtenissen. LENS® van RedPrairie biedt een gedetailleerd inzicht in de supply chain en is een platform voor event management, integratie van handelspartners en supply chain performance management.



## Systemarchitectuur

DLx® Dispatcher is toegankelijk vanaf Windows-compatibele PC's, een eenvoudige browserinterface of een combinatie van beide. De systeemdata en de opgeslagen procedures bevinden zich in een Oracle-database die op de server worden onderhouden. Deze architectuur voorkomt onnodige gegevensoverdracht tussen server en PC's. Elk Oracle-compatibel hardwareplatform kan als server dienen, met Unix, Linux of Windows als besturingssysteem.

## Integratie met ERP – en andere systemen

RedPrairie maakt gebruik van een unieke, eigen Interface Mapping Tool voor het versnellen en vereenvoudigen van de integratie die noodzakelijk is bij de implementatie van WMS-systemen. DLx® Dispatcher beschikt daarnaast over standaardinterfaces voor realtime communicatie met de belangrijkste ERP systemen, zoals SAP R/3, Oracle Applications en Baan. RedPrairie heeft bovendien ruime ervaring op het terrein van interfacing met tientallen andere systemen, waaronder CRM-applicaties en material handling apparatuur. De standaard interfaces, de Interface Mapping Tool en de ervaring van RedPrairie op het gebied van integratie staan garant voor volledige integriteit van de koppelingen tussen DLx® Dispatcher en andere systemen, alsmede voor doorlopende compatibiliteit met nieuwe releases.

## Over RedPrairie

RedPrairie is een wereldmarktleider op het gebied van supply chain software oplossingen. Wij helpen onze klanten met het behalen van wereldwijde logistieke prestaties door kosten te verlagen, klantenservice te verbeteren en de concurrentiepositie te verstevigen. Dit doen we via één van de meest uitgebreide product portfolio's in de sector.

Onze RF- en RFID-georiënteerde supply chain execution oplossingen behoren tot de meest vooraanstaande labour en warehouse management oplossingen in de sector. Ze bevatten componenten voor realtime visibiliteit, kwaliteitscontrole, leveranciersintegratie en prestatie-opvolging. Met meer dan 300 sites is DLx® Dispatcher één van de meest vooraanstaande Warehouse Management Systemen.

In februari 2004 groeide RedPrairie significant in grootte en geografische spreiding door de acquisitie van LIS, een Europese marktleider voor supply chain software. In Europa alleen beschikt RedPrairie nu over 250 mensen met expertise in logistiek. RedPrairie is daardoor een zwaargewicht in Europa met meertalige implementatie-, sales- en supportteams in België, Nederland, Frankrijk en het Verenigd Koninkrijk.

De opening van een Azië/Pacific hoofdkwartier in Shanghai en onze sterke positie in de Verenigde Staten zorgen ervoor dat RedPrairie een vooraanstaande wereldwijde leverancier is van supply chain technology oplossingen. Wereldwijde werken meer dan 600 'customer advocates' voor RedPrairie. We werken nauw samen met sales en implementatiepartners in Spanje, Zuid-Afrika, Turkije, Griekenland, Rusland en Maleisië.

RedPrairie biedt industrie-specifieke toepassingen voor diverse markten waaronder consumer goods, food & beverage, high-tech, elektronica, logistieke dienstverleners, retail, automotive, farmacie en andere. Support voor de RedPrairie product suite van supply chain oplossingen is beschikbaar in de Verenigde Staten, het Verenigd Koninkrijk, Europa vasteland, India en China.

Voor meer informatie:

B +32 54 31 8610  
[www.redprairie.be](http://www.redprairie.be)  
NL +31 162 484 115  
[www.redprairie.nl](http://www.redprairie.nl)  
F +33 1475 197 46  
[www.redprairie.fr](http://www.redprairie.fr)  
US +1 888 547 9670  
[www.redprairie.com](http://www.redprairie.com)  
UK +44 1494 486 500  
[www.redprairie.co.uk](http://www.redprairie.co.uk)

